



LUNDS  
UNIVERSITET

# Är planering och lovgivning ett hinder för utveckling?

Stefan Larsson i Karlskrona 4 nov 2009

[www.bth.se](http://www.bth.se)

BLEKINGE TEKNISKA HÖGSKOLA

**MiSt**

TOOLS FOR ENVIRONMENTAL ASSESSMENT  
IN STRATEGIC DECISION MAKING



# Policy och empiri

- Law in books/Law in action
  - 3G och ”den försenade utbyggnaden”.
  - Deltagande i mastbygge: rätten och dess praktik.
  - Vindkraftens reviderade regelverk: ”utveckling” kontra ”lokala värderingar”?



LUNDS  
UNIVERSITET

[www.bth.se](http://www.bth.se)

BLEKINGE TEKNISKA HÖGSKOLA



# Svensk 3G-utbyggnad

- Skulle ske 2001-2003
- Skedde framförallt 2002-2007
- Karaktär på beslut:
  - Toppstyrt, teknik- och tidsoptimistiskt, inte förankrat i planeringssystemet, miljöpåverkan beaktades ej, konkurrensideologi.
- Karaktär på utförande
  - Försenat, ickeparticipatoriskt ”rulla ut”, i viss mån rättsosäkert, skyller på långsam lovgivning, plötsligt ville man begränsa antalet master.



LUNDS  
UNIVERSITET

www.bth.se

BLEKINGE TEKNISKA HÖGSKOLEN



# Deltagande i mastbygge

Nivå Form	Formellt "law in books"	Applicerat/empiriskt "law in action"
Regional	<p>Överklagande av 12:6-samråd enligt MB (länsstyrelsen) och förrättning enligt Ledningsrättslagen (lantmäteriet).</p> <p>Av den "beslutet angår" o "gått emot", 22 Förvaltningslagen</p>	<p>Endast ett fåtal överklaganden av flera tusen beslut. Sällan någon utanför kretsen länsstyrelse och operatörer deltar i 12:6 samråd. Förrättning gör förhandling till asymmetrisk maktrelation.</p>
Kommunal	<p>"Sakägare" kan överklaga bygglov, i allmänhet fastighetsägare till närliggande mast eller en sökande. Berörda parter kan göra ett uttalande om bygglov i fråga (PBL).</p>	<p>Av 248 ansökningar: Överklagande förändrar sällan givet bygglov, varför deltagandet kan ifrågasättas, <b>men</b> Exempel på när uttalanden har påverkat platsval.</p> <p>Överklagande som bygger på rädsla för strålning avslås alltid</p>

**Tabell: Att beskriva deltagandet i teorin (fomaliserad lag) och praktiken (lagens applikation).**

# Deltagande i mastbygge: en summa

- Som ”öar i oceanen”, lokalt, mast för mast, ej som helhet eller region.
- Nyckel: ”*Sakägare*” – kopplat till egendom.
- Bygglovprocessen *kan* inkludera tidigt i processen. När väl beslut fattat hjälper ej överklagan.
- *Strålning*: ”rättsligt sett” bör allmänheten inte vara rädd: expertbaserat beslutsfattande, inte deliberativt.



LUNDS  
UNIVERSITET

[www.bth.se](http://www.bth.se)

BLEKINGE TEKNISKA HÖGSKOLA



# Vindkraftens reviderade regelverk

- (Pilotstudie nov 2008 till jan 2009):

Regelverk: uppdelning mellan  
PBL och MB

”Regelförenklingar för att  
effektivisera”:

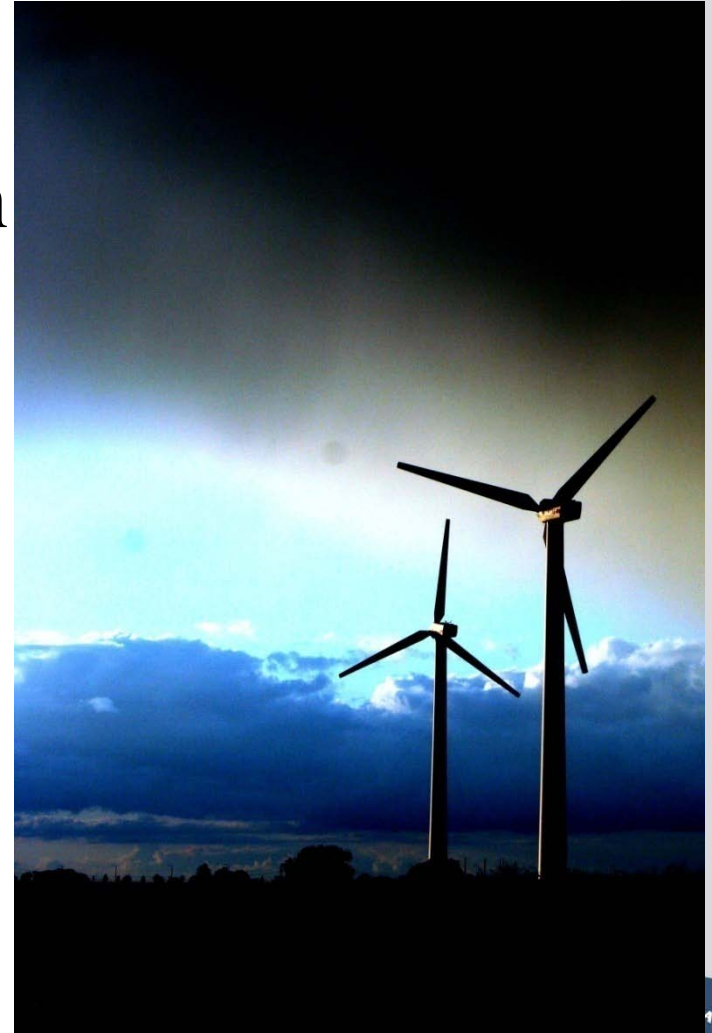
Miljöprocessutredningen  
föreslog förändringar  
hösten 2008.



LUNDS  
UNIVERSITET

[www.bth.se](http://www.bth.se)

BLEKINGE TEKNISKA HÖGSKOLA



# Vindkraftens reviderade regelverk

Ur miljöprocessutredningens betänkande SOU 2008:86, sidan 229:

- *”Det kan...finnas en risk för att en omfattande användning av detaljplaneinstitutet medför att vindkraftsutbyggnaden i Sverige blir beroende av olika kommunala värderingar om vad som är lämpligt i just den egna kommunen och att vindkraftsutbyggnaden inte sker på de platser som objektivt sett är mest gynnsamma ur ett helhetsperspektiv.”*
- Dvs, ”helhetsperspektiv” inkl ej lokala värderingar.
- ...som riskerar stå i vägen för de ”objektivt sett” mest gynnsamma platserna.

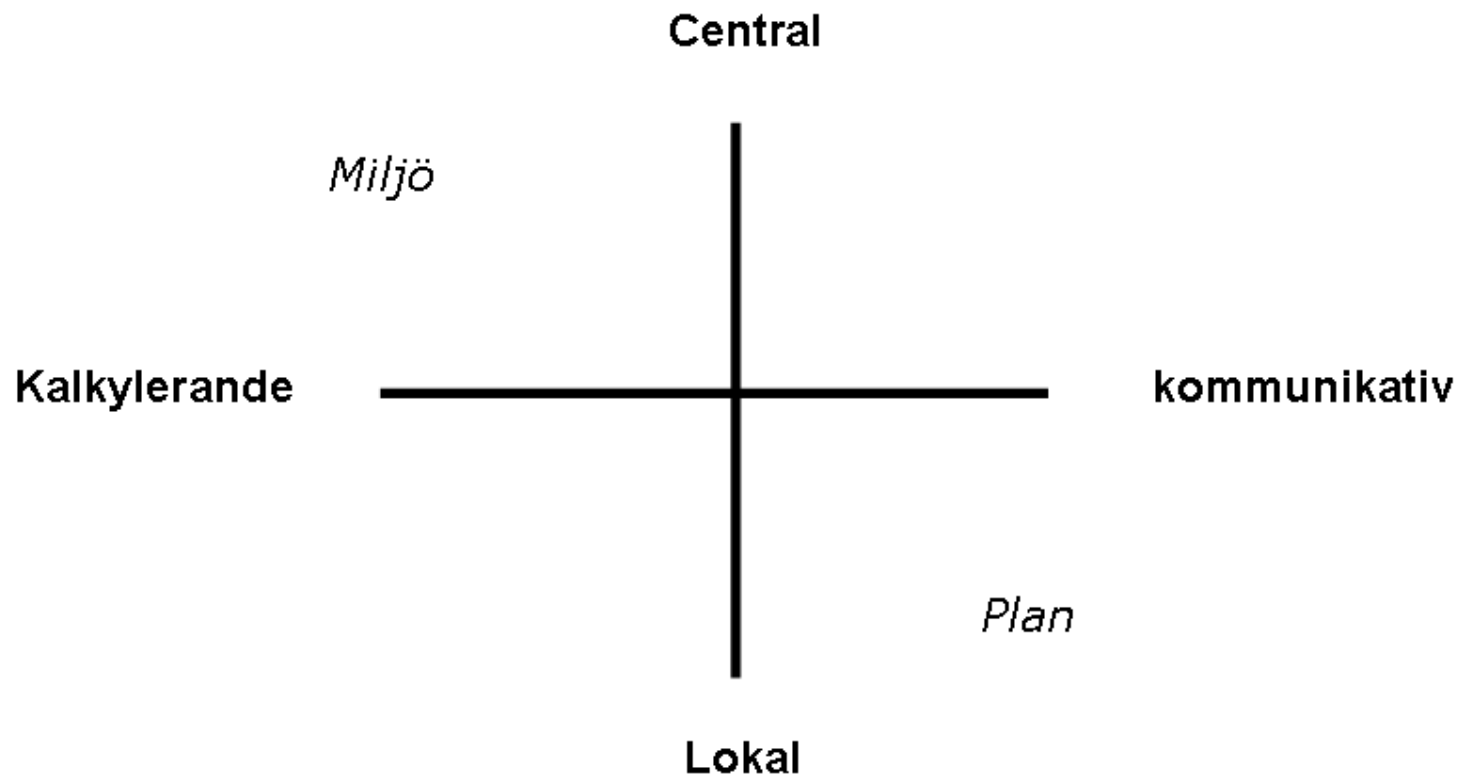


LUNDS  
UNIVERSITET  
[www.bth.se](http://www.bth.se)

BLEKINGE TEKNISKA HÖGSKOLA



# Vem ska bestämma och baserat på vilken kunskap?



# Men är då planering och lovgivning ett hinder för utveckling?

Henecke och Khan (2002):

- *”...att problemen med att införa ett genuint medborgardeltagande i den fysiska planeringen i mångt och mycket bottnar i att det står i strid med det parallella målet att åstadkomma en effektiv och snabb planeringsprocess” (2002, s 34).*



LUNDS  
UNIVERSITET  
[www.bth.se](http://www.bth.se)

BLEKINGE TEKNISKA HÖGSKOLA



# Men är då planering och lovgivning ett hinder för utveckling?

- Frågan rör troligen inte så mycket planering i sig så mycket som vilka och vilken kunskap som skall inkluderas i planeringen: "Vem ska bestämma, vilken kunskap"?
  - Medborgardeltagande och kommunal planering
    - 3G: "Långsam lovgivning hindrar utbyggnaden" - delvis falskt (Larsson 2008)
    - 3G: (över)klagan för döva öron
    - Vindkraft: "lokala värderingar står i vägen"
- ...delfråga: vilket syfte har lovgivningen?
  - "Legitimitet" åt beslut som redan är fattat?
  - ...men kommer i vägen för centrala beslut om utveckling?.
  - ...eller en viktig källa för god planering?

Större trend mot centraliserat beslutsfattande?

Är revisionerna alltid "piecemeal", är systemet inkoherent?



LUNDS  
UNIVERSITET

[www.bth.se](http://www.bth.se)

BLEKINGE TEKNISKA HÖGSKOLA





LUNDS  
UNIVERSITET

Tack.

Stefan Larsson i Karlskrona 4 nov 2009



[www.bth.se](http://www.bth.se)

BLEKINGE TEKNISKA HÖGSKOLA

**MiSt**

TOOLS FOR ENVIRONMENTAL ASSESSMENT  
IN STRATEGIC DECISION MAKING

